

Spåra dina produkter i realtid



Spårbarhet handlar om att ha relevant information om en produkt eller råvara, samt att känna till dess historik.

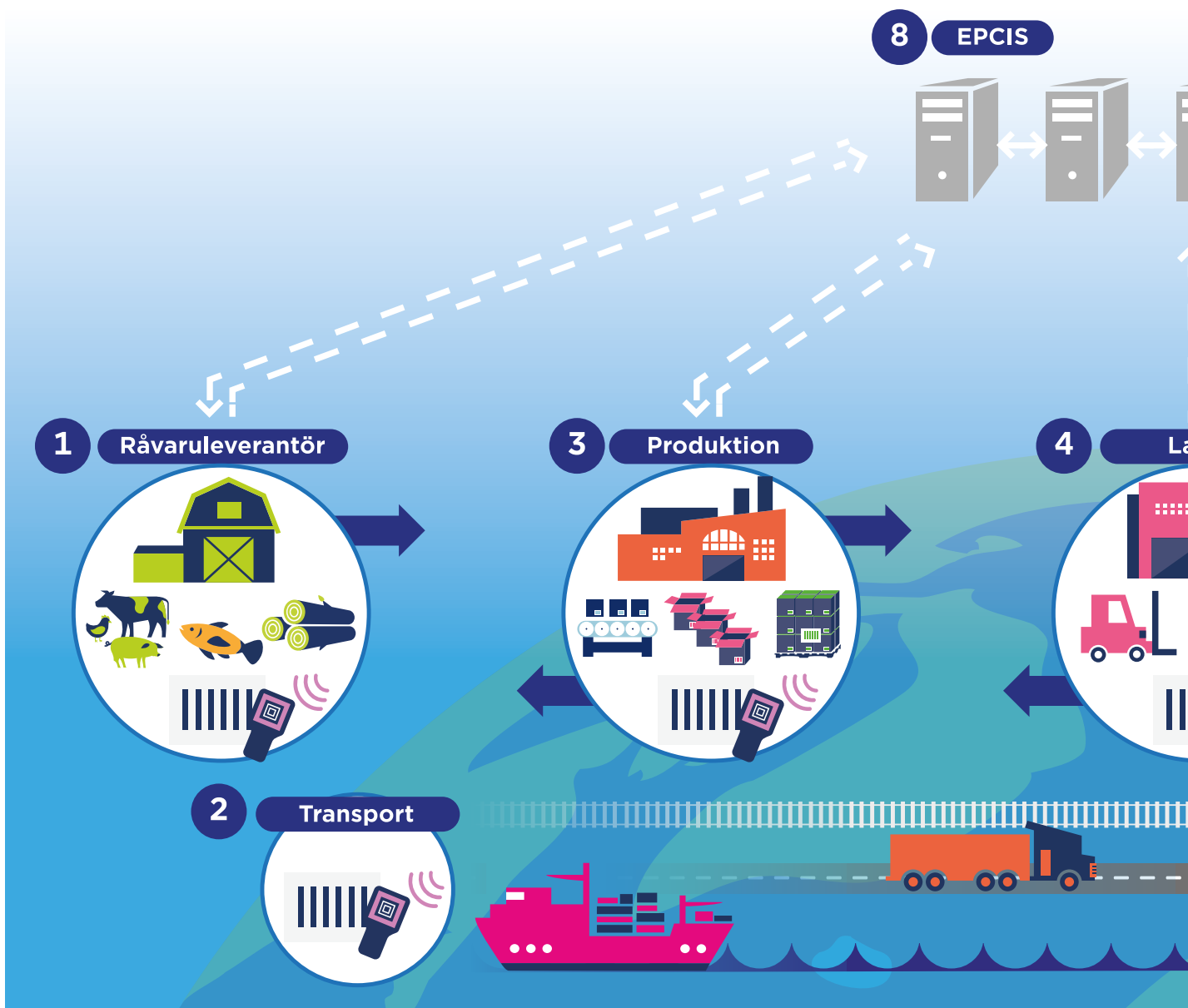
Bakgrund

Marknader har blivit alltmer globala. Logistikkedjor har blivit längre och mer komplexa. Kunskap och medvetenhet om produkterna hos konsumenterna har ökat. Återkallelser ska på ett enkelt sätt kunna genomföras. Det finns lagkrav inom vissa branscher på ursprungsmärkning. Detta ställer högre krav på spårbarhet och ursprungsmärkning för att bibehålla förtroendet för varumärket hos konsumenterna.

De flesta i varuflödeskedjan arbetar redan idag med spårbarhet men har bara kontroll ett steg framåt och ett steg bakåt. Behovet av att alla parter ska ha information om hela varuflödeskedjan ökar. Samtidigt som det även finns ett stort behov av att på ett enkelt sätt få fram information om en produkt i realtid. Detta ställer handeln och dess leverantörer inför nya utmaningar.

Affärsnyttor

- **Produktinformation i realtid**
- **Minskad manuell hantering**
- **Kortare ledtider**
- **Möjliggör riktade återkallelser**
- **Minskat svinn**
- **Enklare att följa lagkrav och förordningar**
- **Undvika förfälskade produkter**
- **Ökad lojalitet och stärkt varumärke**



1 Råvaruleverantör

För att alla i hela varuflödeskedjan ska veta var råvarorna kommer ifrån måste råvaruleverantören ha en unik identitet, GLN, för att identifiera "vem" och "var". Råvarorna är även identifierade med ett GTIN som fastställer "vad" det är.

När råvarorna har lämnat råvaruleverantören säkerställer GS1 Global Traceability Standard att rätt och aktuell produktinformation följer med varorna till producenten.

2 Transport

Oavsett var i produktionskedjan produkten befinner sig skickar leverantören en elektronisk leveransavisering innan transporten med kollit när kunden. I leveransaviseringen överförs information om exempelvis vilka pallar som ingår i leveransen, vilka artiklar som finns på respektive pall, batchnummer och bäst-före-datum.

Kollit har en identitet för att identifiera innehållet i transporten. För att upprätthålla spårbarhet är det viktigt att transportören tar med exakt det kolti som leverantören har

aviserat om. Identiteten på den logistiska enheten ska vara ihopkopplad med råvaruleverantörens identitet, mottagarens identitet och råmaterialets unika nummer.

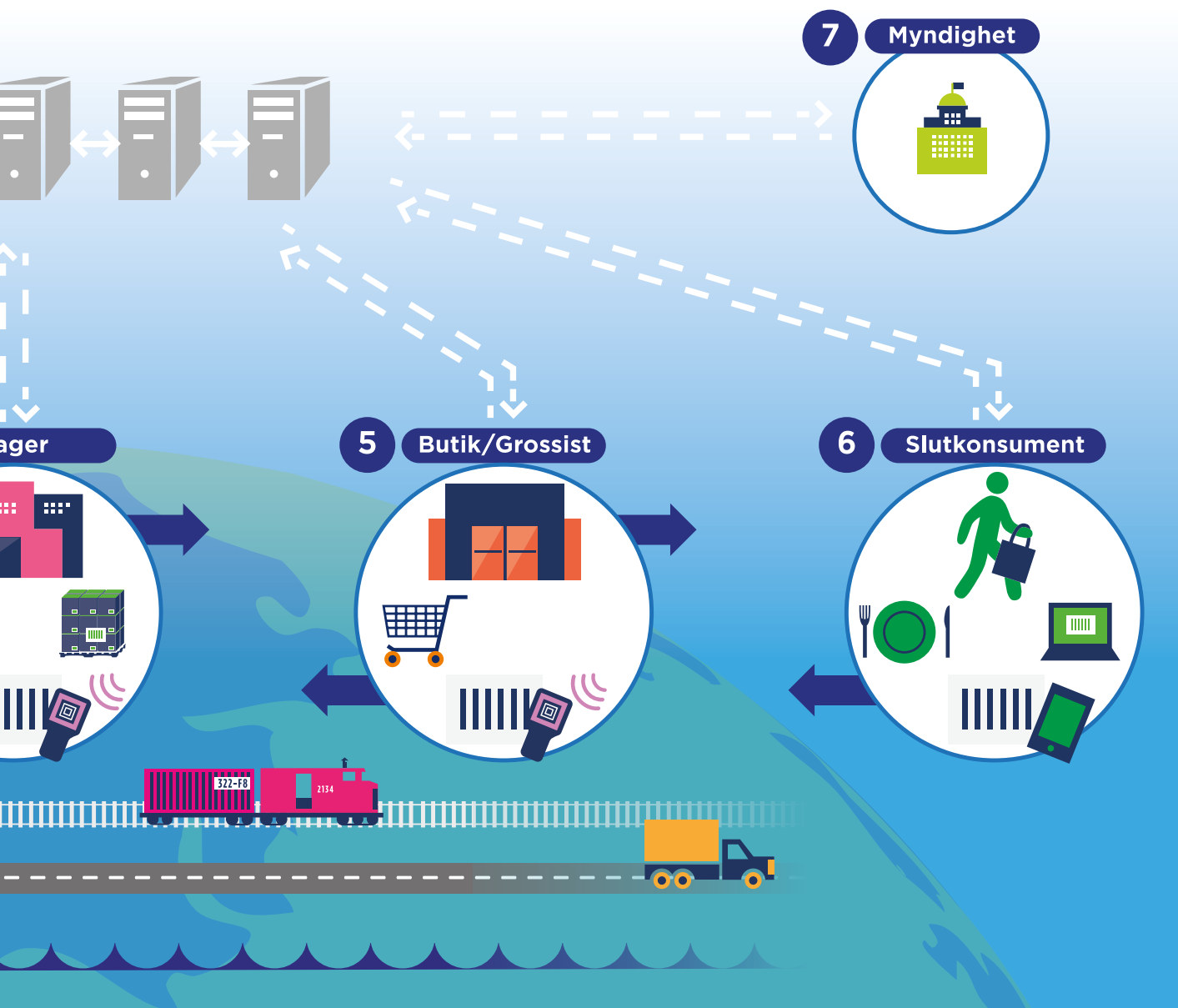
3 Produktion

För att alla parter i hela kedjan ska veta var produkten kommer från har även producenten en unik identitet, ett GLN-nummer. Producenten måste även ha information om vilka råvaror som tas emot, vilka produkter som levereras samt vem man levererar till. Därför tilldelas produkterna, kartongerna och pallarna unika identiteter.

4 Lager

Vid godsmottaget avläses kollinumret på pallen och kopplas till den elektroniska leveransaviseringen som har skickats tidigare.

Lagret måste ha information om vilka produkter som tas emot samt ansvara för information om vilka produkter som levereras ut och vem man levererar till. Ju mer detaljerad



information som finns om respektive produkt desto större möjlighet ger det att ha rätt information om produkterna som har gått till de olika butikerna.

5 Butik/Grossist

När butiken och grossisten får sina produkter ger GS1 Global Traceability Standard möjlighet att få full kontroll över produkternas innehåll och ursprung. Detta möjliggör full transparens gentemot konsumenten, vilket stärker konsumentens förtroende och lojalitet.

Vid behov av återkallelser finns det via GS1 Global Traceability Standard information om exakt vilka och hur många av de berörda produkterna som behöver återkallas.

6 Slutkonsument

Slutkonsumenten får aktuell och korrekt information om produktens innehåll och ursprung. Detta innebär bland annat att kunden vet att en produkt är äkta och att hanteringen av den skett under etiska former.

7 Myndighet

Berörda myndigheter kan vid behov direkt få tillgång till korrekt information.

8 EPCIS

Via EPCIS kan alla parter i kedjan följa produkterna och leveranserna i realtid - från tillverkare till butik och grossist.

EPCIS svarar på frågorna:

Vad? - Vilken identitet har produkten?

Var? - Vilken identitet har platsen där händelsen inträffade?

När? - Vid vilken tidpunkt inträffade händelsen?

Varför? - Vilka affärssteg, till exempel packning, lastning eller godsmottagning, avsåg händelsen?

EPCIS är ett komplement till befintliga datasystem för att komma åt information i realtid.

Spårbarhet genom hela varuflödeskedjan

Genom GS1 Global Traceability Standard uppnås spårbarhet genom hela varuflödeskedjan. Alla parter som hanterar produkterna får realtidsinformation om vilka produkter som har levererats, när de har levererats och till vem de har levererats. GS1 Global Traceability Standard bygger på att alla parter, produkter och kollin är uppmärkta med en unik identitet som är automatiskt avläsbar. Informationen delas sedan elektroniskt.



Identifiering

GS1:s identifieringssystem används av över 1.000.000 företag runt om i världen. När GS1:s identifieringssystem, som är en del av GS1 Global Traceability Standard, används har produkter, platser och parter ett unikt identitetsnummer. Det säkerställer att företag, pallar eller olika artiklar inte kan förväxlas med varandra. När de unika identiteterna kopplas samman skapas en helhet som ger spårbarhet, synlighet och säkerhet i dina affärer.

GLN – Global Location Number är en unik identifiering av fysiska platser.

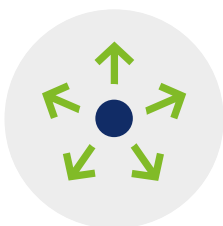
GTIN – Global Trade Item Number är en unik identifiering av produkter. För att veta exakt från vilken batch en viss produkt kommer, måste även batchnummer eller serienummer finnas med. Serienumret går att använda för att unikt identifiera varje enskild enhet.

SSCC – Serial Shipping Container Code är en unik identifiering av logistiska enheter.



Automatisk avläsning

Produkter, kollin och pallar ska märkas med en streckkod eller RFID-taggar. Streckkoden eller RFID-taggen innehåller ett unikt identitetsnummer som är kopplat till information i en databas. När identiteten läses av maskinellt går det att via databasen snabbt få tillgång till rätt information om en produkt, kolli eller pall.



Informationsdelning

GS1 har tre standarder för att dela information. Genom dem kan affärsparter enkelt och effektivt utbyta till exempel artikelinformation samt följa en order eller en leverans i realtid.

För att dela affärsdata om till exempel artiklar, platser och priser används standarden Global Data Synchronisation Network, GDSN. Den medför att alla parter har samma information om en produkt. När exempelvis en leverantör eller återförsäljare uppdaterar sin databas, kan samtliga parter enkelt få tillgång till den nya informationen.

För att utbyta elektronisk affärsinformation, till exempel en order, leveransavisering, transportinstruktion och faktura används standarden Electronic Data Interchange, EDI.

För att affärsparter i realtid ska kunna följa en leverans från tillverkare till kund används standarden Electronic Product Code Information Services, EPCIS, som gör det möjligt att samla in händelseinformation om objekt samtidigt som de rör sig genom leveranskedjan.

Om GS1 Sweden

GS1 är en global organisation som arbetar utan vinstintresse med att utveckla standarder för varu- och informationsflöden. GS1:s standarder möjliggör att produkter, tjänster och platser i hela världen kan identifieras och spåras. Standarderna är applicerbara överallt, exempelvis inom dagligvaruhandel, foodservice, sjukvård, bygg, transport och logistik.

GS1 Sweden

Västra Järnvägsgatan 15, 12 tr
Box 1178
SE-111 91 Stockholm
T +46 8 50 10 10 00

www.gs1.se